

Poziom terenu
Właz żeliwny na obciążenie 25ton
typu C-250

Płyta żelbetowa

uszczelnienie

Projektowany przewód doprowadzający
ścieki deszczowe PVC-110

Klamry złączowe

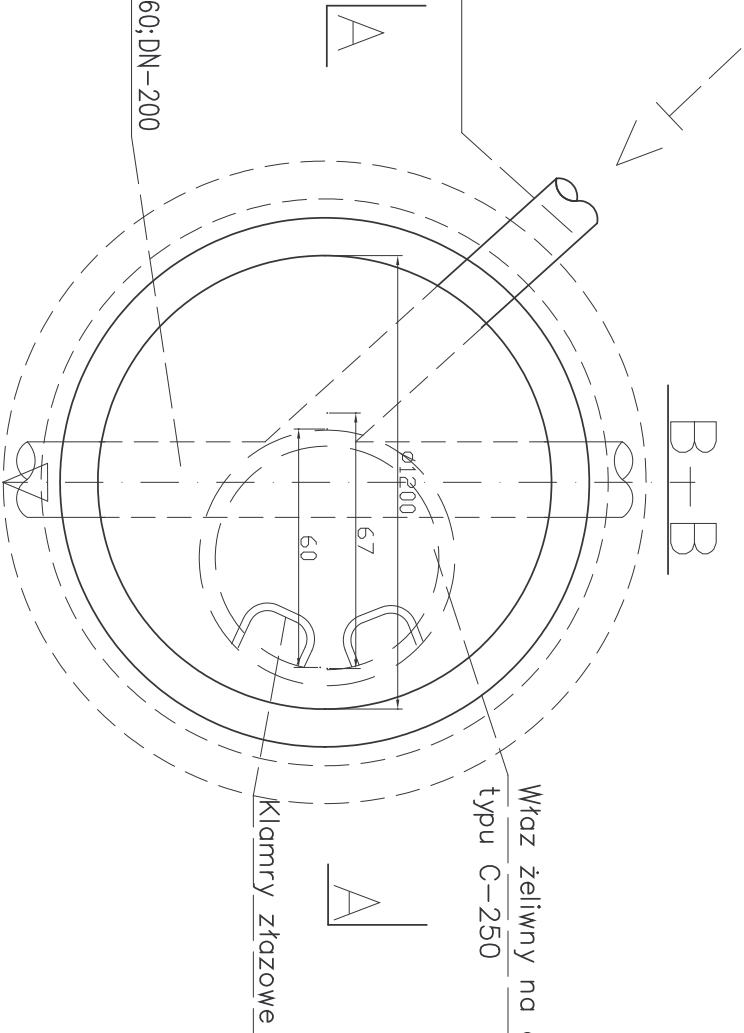
Kręgi żelbetowe $\varnothing 1200\text{mm}$

Istniejący kanał deszczowy DN-200

Płyta fundamentowa gr. 10 cm

Projektowany przewód doprowadzający
ścieki deszczowe PVC-160

Właz żeliwny na obciążenie 25ton
typu C-250



STUDZIENKA KANALIZACYJNA ŻELBETOWA $\varnothing 1200$

skala 1:20

ZESTAWIENIE STUDZIENEK DESZCZOWYCH $\varnothing 1200$

OZNACZENIE NA PLANIE	Rzędne w [m]				
	A	B	C	D	E
D1-1200	285,53	283,01	281,00	280,90	280,89
D3-1200	284,65	282,11	280,75	280,70	280,65

temat: PRZYLĄCZE WODOCIĄGOWE PRZEBUD. I ROZBUD. DOMU ŚRODOWISKOWEGO DLA MŁODZIEŻY AUTYSTYCZNEJ KIELCE ul. MIESZKA I 79 NA CZĘŚCI DZIAŁKI nr 1118/2 OBRĘB 0009		FIRMA PROJEKTOWA USKŁADOWA PROJEKT	
stadium: PROJEKT BUDOWLANY	autor: ANNA GREGULSKA	biuro: 25-415 Kielce ul. Górna 19A tel. 0509-510-058, (041) 3610324; e-mail: a.gregulsko@wp.pl	
branża: SANITARNA – PRZYLĄCZA	podpis: mgr inż. Andrzej Simla	nr upr: 218/K/74	data: 09.2010
opracował: inż. Anna Gregulska	podpis: inż. Anna Gregulska	nr upr:	data: 09.2010
rysunek: STUDZIENKA KANALIZACYJNA ŻELBETOWA $\varnothing 1200$	licencja: AutoCAD	skala: 1:20	nr rys.: 3